



# ΕΛΛΗΝΙΚΗ ΑΙΜΑΤΟΛΟΓΙΚΗ ΕΤΑΙΡΕΙΑ

## ΤΜΗΜΑ ΕΡΓΑΣΤΗΡΙΑΚΗΣ ΔΙΑΓΝΩΣΗΣ ΚΑΙ ΕΛΕΓΧΟΥ ΠΟΙΟΤΗΤΑΣ

ΕΡΓΑΣΤΗΡΙΟ ΕΞΩΤΕΡΙΚΟΥ ΕΛΕΓΧΟΥ ΠΟΙΟΤΗΤΑΣ ΓΕΝΙΚΗΣ ΑΙΜΑΤΟΣ

Ομάδα/Τύπος Αναλυτή: Sysmex XN SERIES (XN-530)

Σειριακός Αριθμός: 11682

Ίδρυμα:

ΜΙΚΡΟΒΙΟΛΟΓΙΚΟ ΕΡΓΑΣΤΗΡΙΟ ΜΠΗΣΙΚΛΗΣ ΑΛΕΞΑΝΔΡΟΣ

Τμήμα: ΙΔΙΩΤΙΚΟ ΕΡΓΑΣΤΗΡΙΟ (Κωδικός Εργ.: 323)

Ημερομηνία Αποστολής Δειγμάτων: 15/11/2022

Ημερομηνία Αξιολόγησης: 12/12/2022

Η αναφορά επίδοσης εκδίδεται σύμφωνα με τις απαιτήσεις του προτύπου ISO/IEC 17043:2010 και περιέχει εμπιστευτικές πληροφορίες. Μπορεί να αναπαράγεται μόνο εξολοκλήρου. Αναπαράγωγή και διανομή της παρούσας αναφοράς μπορεί να υλοποιηθεί μόνο κατόπιν γραπτής συναίνεσης του ΕΕΕΠΓΑ. Το ΕΣΥΔ που αναφέρεται στο Λογότυπο Διαπίστευσης, είναι ένας από τους συνυπογράφοντες της Πολυμερούς Συμφωνίας της Ευρωπαϊκής Συνεργασίας για Διαπίστευση (EA) και της Διεθνούς Συνεργασίας Διαπιστευμένων Εργαστηρίων (ILAC).

	Δείγμα 1	Δείγμα 2
	WBC1	WBC2
Τιμή Στόχος	5.23	3.15
Η τιμής σας	5.28	3.27
DI	0.33	1.32
CV	0.027	0.028
N	92	94
	RBC1	RBC2
Τιμή Στόχος	3.83	2.79
Η τιμής σας	3.81	2.77
DI	-0.38	-0.38
CV	0.014	0.014
N	94	94
	HB1	HB2
Τιμή Στόχος	12.54	8.61
Η τιμής σας	12.50	8.70
DI	-0.20	0.73
CV	0.016	0.014
N	94	93
	HT1	HT2
Τιμή Στόχος	40.60	28.00
Η τιμής σας	39.80	27.20
DI	-0.88	-1.25
CV	0.023	0.023
N	94	94
	MCV1	MCV2
Τιμή Στόχος	105.94	100.53
Η τιμής σας	104.50	98.20
DI	-0.74	-1.19
CV	0.018	0.019
N	94	94
	MCH1	MCH2
Τιμή Στόχος	32.72	30.90
Η τιμής σας	32.80	31.40
DI	0.14	0.97
CV	0.016	0.017
N	92	94
	MCHC1	MCHC2
Τιμή Στόχος	30.92	30.78
Η τιμής σας	31.40	32.00
DI	0.80	1.90
CV	0.019	0.021
N	94	94
	PLT1	PLT2
Τιμή Στόχος	180.14	135.14
Η τιμής σας	187.00	128.00
DI	0.83	-1.01
CV	0.046	0.052
N	94	94
	RPC1	RPC2
Τιμή Στόχος	1.06	0.87
Η τιμής σας	0.00	0.00
DI	0.00	0.00
CV	0.000	0.000
N	0	0
	RNR1	RNR2
Τιμή Στόχος	40.58	23.74
Η τιμής σας	0.00	0.00
DI	0.00	0.00
CV	0.000	0.000
N	0	0

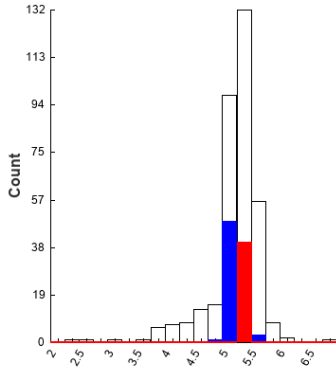
ΕΡΓΑΣΤΗΡΙΟ ΔΙΟΡΓΑΝΩΣΗΣ ΔΙΕΡΓΑΣΤΗΡΙΑΚΩΝ ΣΥΓΚΡΙΤΙΚΩΝ ΔΟΚΙΜΩΝ  
ΙΚΑΝΟΤΗΤΑΣ ΔΙΑΠΙΣΤΕΥΜΕΝΟ ΚΑΤΑ ΕΛΟΤ EN ISO/IEC 17043:2011



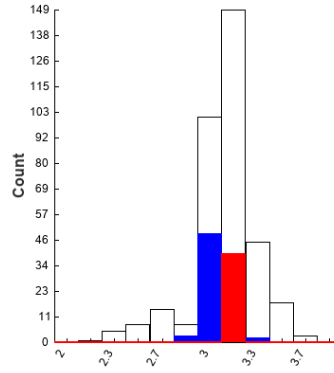
Διοργανωτής ΣΔΙ  
Αρ Πιστ. 653



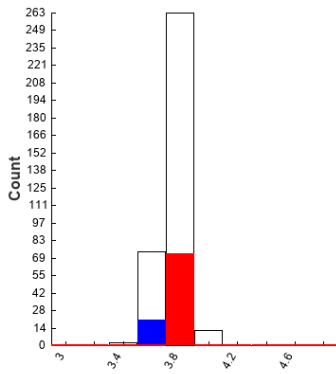
WBC1



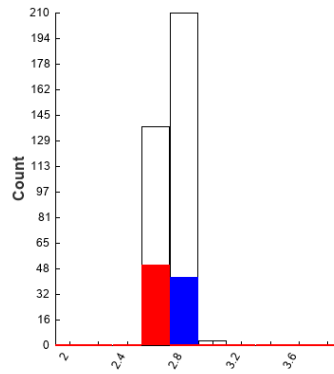
WBC2



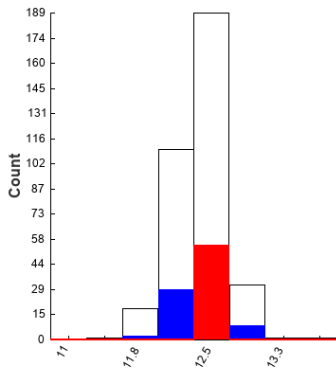
RBC1



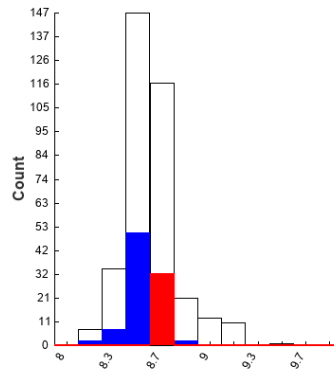
RBC2



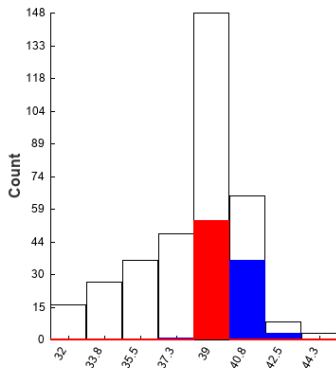
HB1



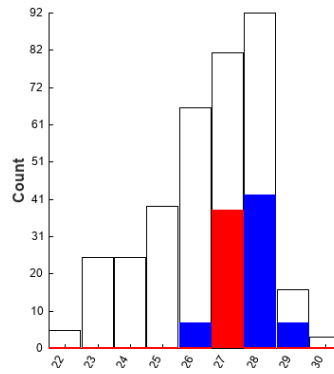
HB2



HT1

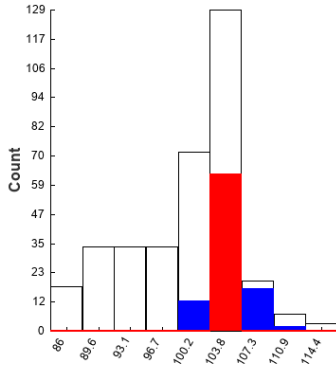


HT2

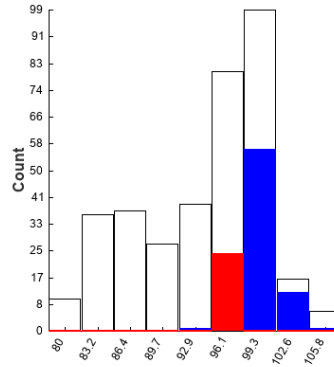




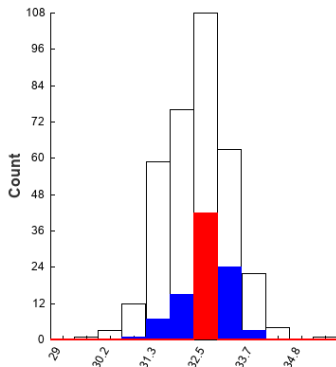
MCV1



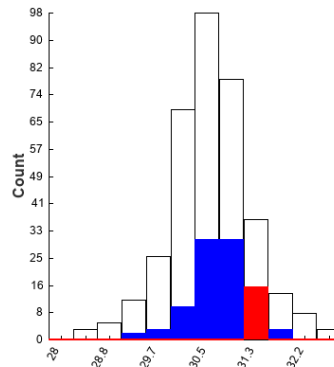
MCV2



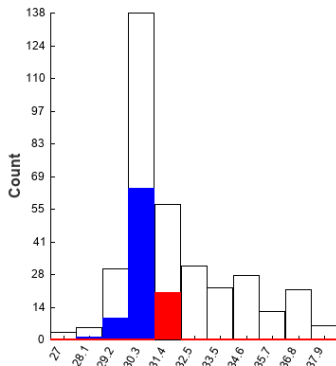
MCH1



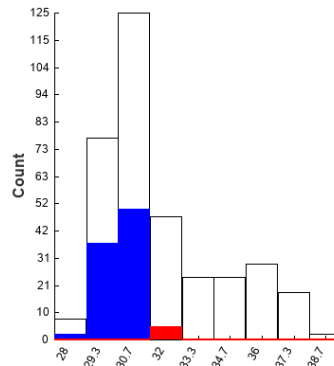
MCH2



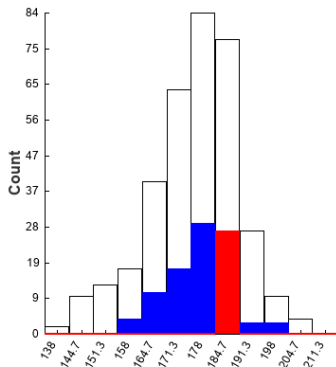
MCHC1



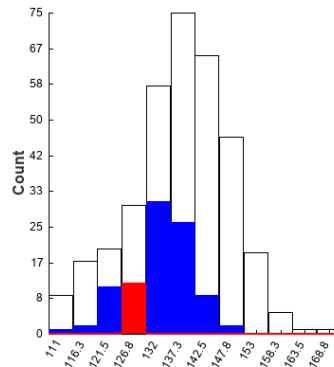
MCHC2



PLT1



PLT2





RPC1



RPC2



RNR1



RNR2

